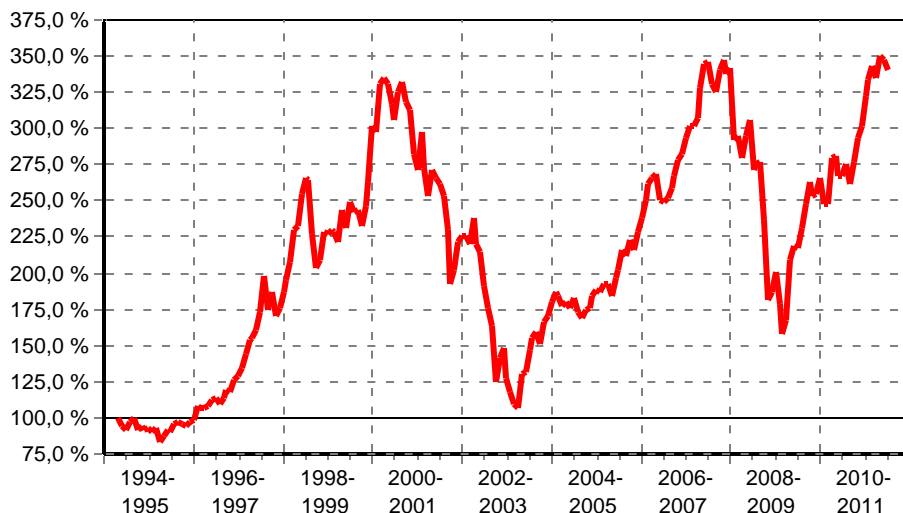


Allianz RCM Aktien Deutschland A (EUR)

Kategorie:	Aktienfonds Deutschland	Währung:	Euro	WKN:	847143
KAG:	Allianz GI Deutschland	Ausschüttung:	24.06.2011	ISIN:	DE0008471434
Depotbank:	Commerzbank AG	Domizil:	Deutschland	Ausgabeaufschlag:	5,00 %
Zahlstelle:	Dresdner Bank	Geschäftsjahr:	1. Dez. - 30. Nov.	Rücknahmegebühr:	keine
Fondsmanager:	Franz Höbel	Auflegedatum:	11.05.1994	Mindestanlage:	25 €
Fondsvolumen:	171,98 Mio. € (31.05.2011)	Gesamtgebühr:	1,66 %	Sparplan:	ab 25,00 €
Rücknahmepreis:	123,14 € (24.06.2011)			Fonds ist VL-fähig:	ja

kum. Wertentwicklung: 241% zum 30.06.2011 (auf EUR-Basis, seit 30.04.1994)



Wertentwicklung p.a. nach BVI auf EUR-Basis, zum 30.06.2011

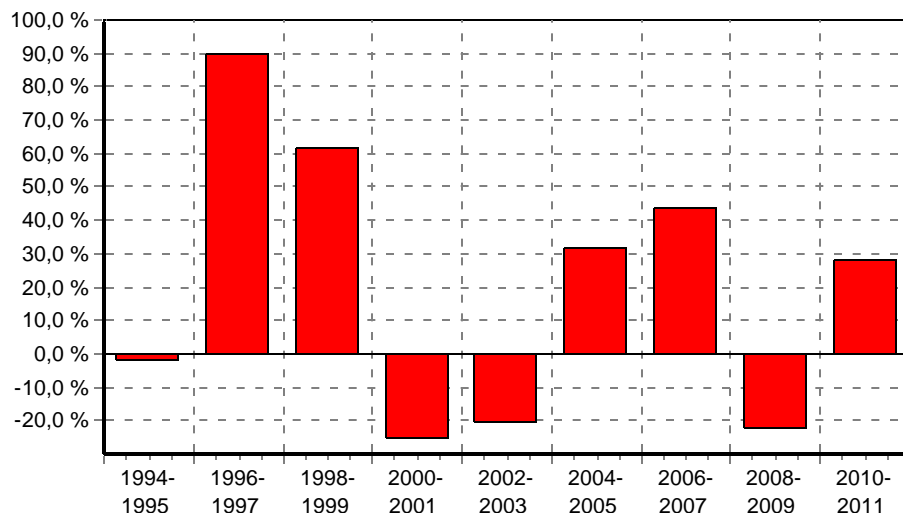
* seit 1 Monat:	-2,04 %
* seit Jahresbeginn:	5,70 %
seit 1 Jahr:	27,70 %
seit 2 Jahren:	25,11 %
seit 3 Jahren:	7,93 %
seit 5 Jahren:	6,40 %
seit 10 Jahren:	2,66 %
seit 15 Jahren:	7,57 %
seit 20 Jahren:	n.v.

(* = Veränderung im jew. Zeitraum)

Volatilität und Sharpe-Ratio

	Volatil.	Sharpe
seit 1 Jahr:	12,51 %	2,13
seit 2 Jahren:	15,69 %	1,52
seit 3 Jahren:	28,12 %	0,22
seit 5 Jahren:	24,56 %	0,18

Gewinne/Verluste je Zeit-Intervall (auf EUR-Basis)



jährliche Entwicklung nach BVI auf EUR-Basis

* im Jahr 2011:	5,70 %
im Jahr 2010:	21,25 %
im Jahr 2009:	32,08 %
im Jahr 2008:	-41,17 %
im Jahr 2007:	16,72 %
im Jahr 2006:	23,36 %
im Jahr 2005:	26,34 %
im Jahr 2004:	4,48 %
im Jahr 2003:	40,34 %
im Jahr 2002:	-43,20 %
im Jahr 2001:	-16,65 %
im Jahr 2000:	-10,29 %
im Jahr 1999:	32,60 %
im Jahr 1998:	22,13 %
im Jahr 1997:	45,26 %

(* = Jahr nicht vollständig)

Anlagegrundsätze:

Der Fonds investiert vorwiegend in groe deutsche Aktienwerte. Damit sollen marktgerechte Dividendenerträge und langfristiges Kapitalwachstum erzielt werden.